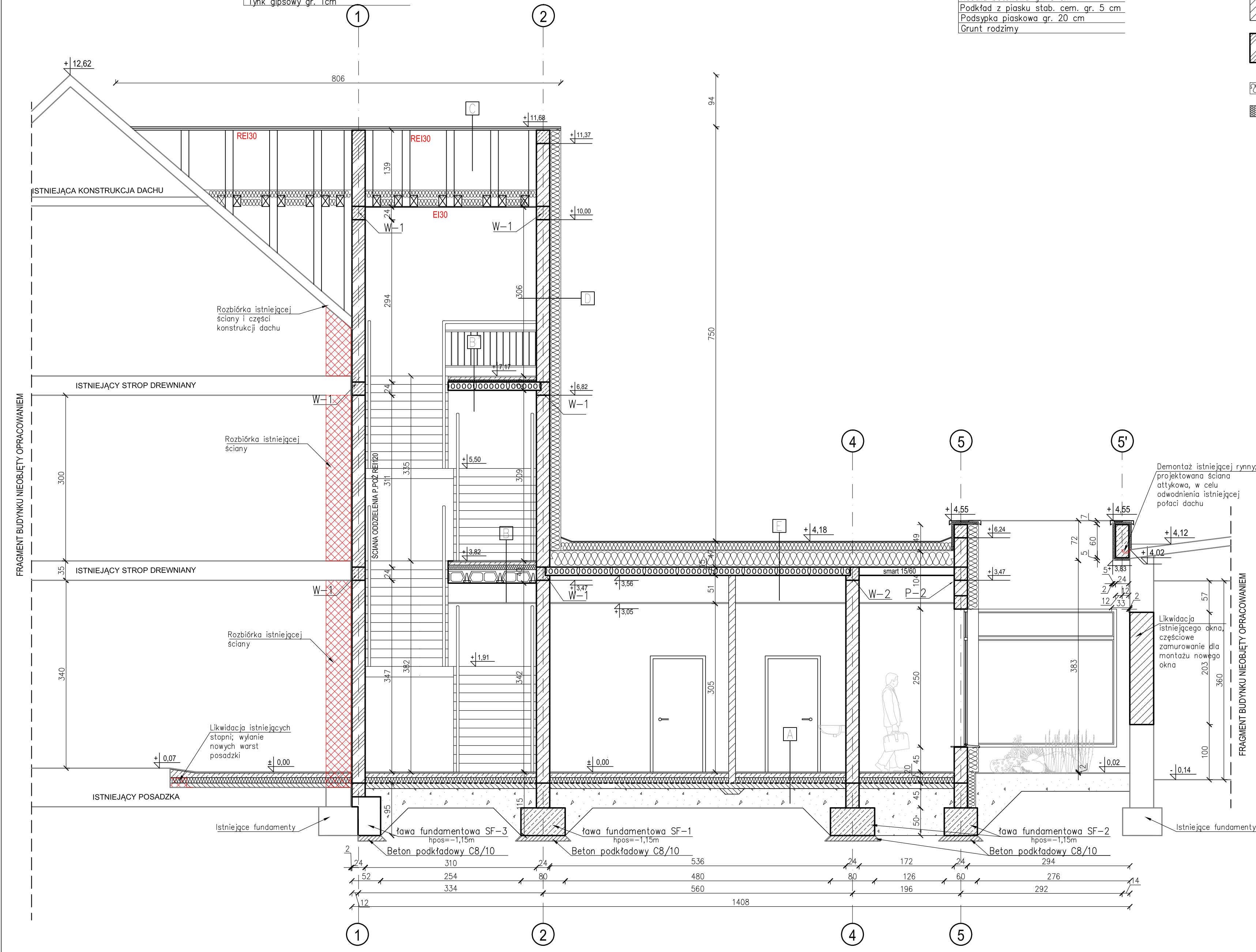


PODŁOGA NA GRUNCIE Warstwa wykończeniowa, gr. 2cm Posadzka cementowa zbrojona gr.8 cm Styropian EPS100 gr.15 cm Folia PE Podkład betonowy B20 gr.10 cm Podsypka piaskowa gr. min.30 cm Grunt rodzimy po zdjęciu humusu	STROP NAD KONDYGNACJĄ I Warstwa wykończeniowa, gr. 2cm Posadzka cementowa zbrojona gr.5 cm Styropian EPS100 gr.9 cm Strop Teriva 4,0/1 gr. 24 cm Ruszt stalowy pod płytę G-K typ DF Płyta G-K typ DF gr. 1,80cm Tynk gipsowy gr. 1cm	DACH SKOŚNY Blachodachówka Łaty 6x4cm Kontrłaty 4x6cm Papa na deskowaniu Deskowanie pefne gr. 2,5 cm Krokwie 14x20cm/ Wełna mineralna 15cm Wełna mineralna 15 cm Folia PE Ruszt stalowy pod płytę G-K typ DF Płyta G-K typ DF gr. 1,80cm	ŚCIANA ZEWNĘTRZNA Tynk zewnętrzny cienkowarstwowy Styropian EPS70 gr. 20 cm Pustak ceramiczny gr. 24cm Tynk cementowo-wapienny	STROPODACH Papa termozgrzewalna Stryropian spatkowy 0–15cm (spadek 2%) Stryropian gr.30 cm Parioizolacja z foli parioizolacyjnej Strop Smart gr.15 cm Parioizolacja z foli parioizolacyjnej Ruszt stalowy pod płytę G-K Płyta G-K gr. 1,25cm	NAWIERZCHNIA UTWARDZONA Kostka betonowa gr. 8 cm Podkład z piasku stab. cem. gr. 5 cm Podsypka piaskowa gr. 20 cm Grunt rodzimy
--	--	---	---	---	--

	ISTNIEJĄCE ŚCIANY KONSTRUKCYJNE I DZIAŁOWE
	ISTNIEJĄCE ŚCIANY PRZEZNACZONE DO ROZBÍÓKI
	PROJEKTOWANE ŚCIANY KONSTRUKCYJNE/ ZAMUROWANIA
	PROJEKTOWANE ŚCIANY DZIAŁOWE
	ŚCIANA ODDZIELNIA P.POŻ REI 120
	OCIEPLENIE STYROPIANEM GR.20 cm
	OCIEPLENIE WEŁNĄ MINERLANĄ GR. 20cm
	HYDRANT WEWNĘTRZNY DN25



- UWAGI:
- Roboty budowlano–instalacyjne muszą być prowadzone z równoległą koordynacją międzybranżową.
 - Ściany należy murować oraz zbroić zgodnie z zaleceniami zawartymi w zeszytach technicznych oraz wiedzą techniczną dla poszczególnych systemów. Głównie należy zwrócić uwagę na dodatkowe zbrojenie spoin, murów w miejscach otworów okiennych, drzwiowych w strefie pod otworem i nad otworem.
 - Przy ocieplaniu ścian stosować się do wytycznych wybranego producenta ocieplenia.
 - W sprawach nieokreślonych normą obowiązującą:–warunki techniczne wykonania i odbioru robót budowlano–montażowych– normy PKN– instrukcje, wytyczne, świadectwa, atesty ITB– warunki techniczne producentów i dostawców materiałów budowlano– instalacyjnych.
 - Dla projektowanych izolacji przeciwwilgociowych przyjęto poziom ustabilizowany lustra wody gruntowej poniżej posadowienia ław i stóp fundamentowych.
 - Zbrojenie elementów żelbetonowych podano na rysunkach konstrukcyjnych.
 - Wymiary otworów podane są w świetle ościeży.
 - Poziomy okien podane są wg stanu wykończonego posadzki w danym pomieszczeniu.
 - Warstwy przegród zewnętrznych i wewnętrznych wykonać wg opisu na rysunkach.
 - Przed zamówieniem stolarki wymiary otworów należy sprawdzić na budowie. Wymiary otworów zaleca się dostosować do oferty "typowej" wybranego producenta stolarki.
 - Płyty betonowe podestu wejściowego oddylaować od budynku.
 - Wykończenie ścian wg rysunków elewacji.
 - Przekrój rozpatrywać łącznie z pozostałymi rysunkami oraz opisem technicznym.

JEDNOSTKA PROJEKTOWA PRZEDSIĘBIORSTWO BUDOWLANE TEMPUS SP. Z O.O. ŁASOCIE, ul. SZKOLNA 16 64-100 LESZNO NIP 697-22-25-959 e-mail: tempus@tempus.pl www.tempus.pl			
ROZBUDOWA Z PRZEBUDOWĄ BUDYNKU SZKOŁY PODSTAWOWEJ W ŁASOCICACH - PROJEKT ZAMIENNY			
Działka nr: 319/8 Łasocice, ul. Szkolna 13			
INWESTOR Gmina Świąciechowa ul. Ulańska 4 64-115 Świąciechowa			
NAZWA RYSUNKU PRZĘKRÓJ A-A			
Niniejszy projekt jest chroniony prawem autorskim. Przedsiębiorstwo Budowlane TEMPUS Sp. z o.o., zgodnie z Ustawą z dnia 4 lutego 1994 r. o prawie autorskim i prawach pokrewnych, zastrzega sobie prawo autorskie i zakazuje bez jego wiedzy i zgody powielania i wykorzystywania tego projektu do celów niezgodnych z jego przeznaczeniem.			
PROJEKTANT ARCHITEKTURA	mgr inż. JAKUB RZĘZNICZAK Uprawnienia nr 1131/88Lo w specjalności architektonicznej		SKALA 1:50
SPRAWDZAJĄCY ARCHITEKTURA	mgr inż. arch. MONIKA SZUMIELSKA Uprawnienia nr 16/WPKOK/2012 w specjalności architektonicznej		NR RYS. A-5
PROJEKTANT KONSTRUKCJA	inż. TOMASZ KACZMAREK Uprawnienia nr 16/WPKOK/2012 w specjalności konstrukcyjnej		STRONA 11
SPRAWDZAJĄCY KONSTRUKCJA	mgr inż. JAKUB RZĘZNICZAK Uprawnienia nr 362/82Lo w specjalności konstrukcyjnej		
ASYSTENT PROJEKTANTA, OPRACOWAŁ	mgr inż. arch. Agnieszka Knop		
DATA OPRACOWANIA PAŹDZIERNIK 2022		BRANŻA ARCHITEKTURA	